



Client :

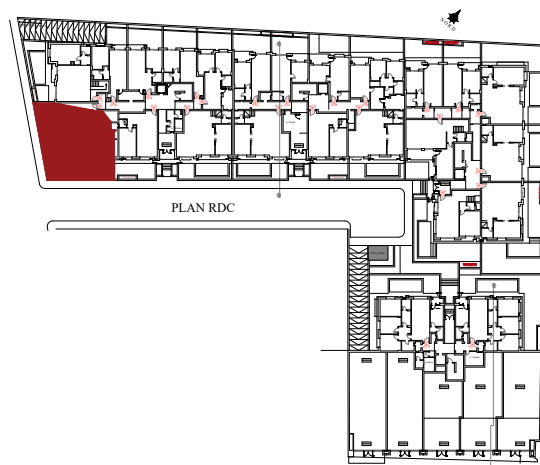
SPI ABILIA PRO :



Les surfaces indiquées sont approximatives et comprennent les balcons et les séchoirs .
 Les modifications sont susceptibles d'être apportées en fonction des nécessités techniques et administratives de la réalisation.



LES METIERS CENTER, BUREAU B12, LES JARDINS DE CARTHAGE, TUNIS
 +216 25 28 28 95/+216 97 28 28 95
 mamdouhwali72@gmail.com / wma.directionpro@gmail.com



Société "ABILIA PRO" Immobiliere

RESIDENCE "Abilia 4 "

Construction d'une residence r+2 à usage
 d'habitation rue de park, la Soukra TITRE FONCIER N°82144 ARIANA

Appartement A-04

Type : TRIPLEX S+3

Niveau : RDC, R+1,R+2,Sous-Sol

Surface Hors Oeuvre	292.67
Surface partie commune	39.14
Surface Totale	331.81
Surface jardin & terrasse	86.5
Surface terrasse etage	24.95
Surface garage & cellier	117.6