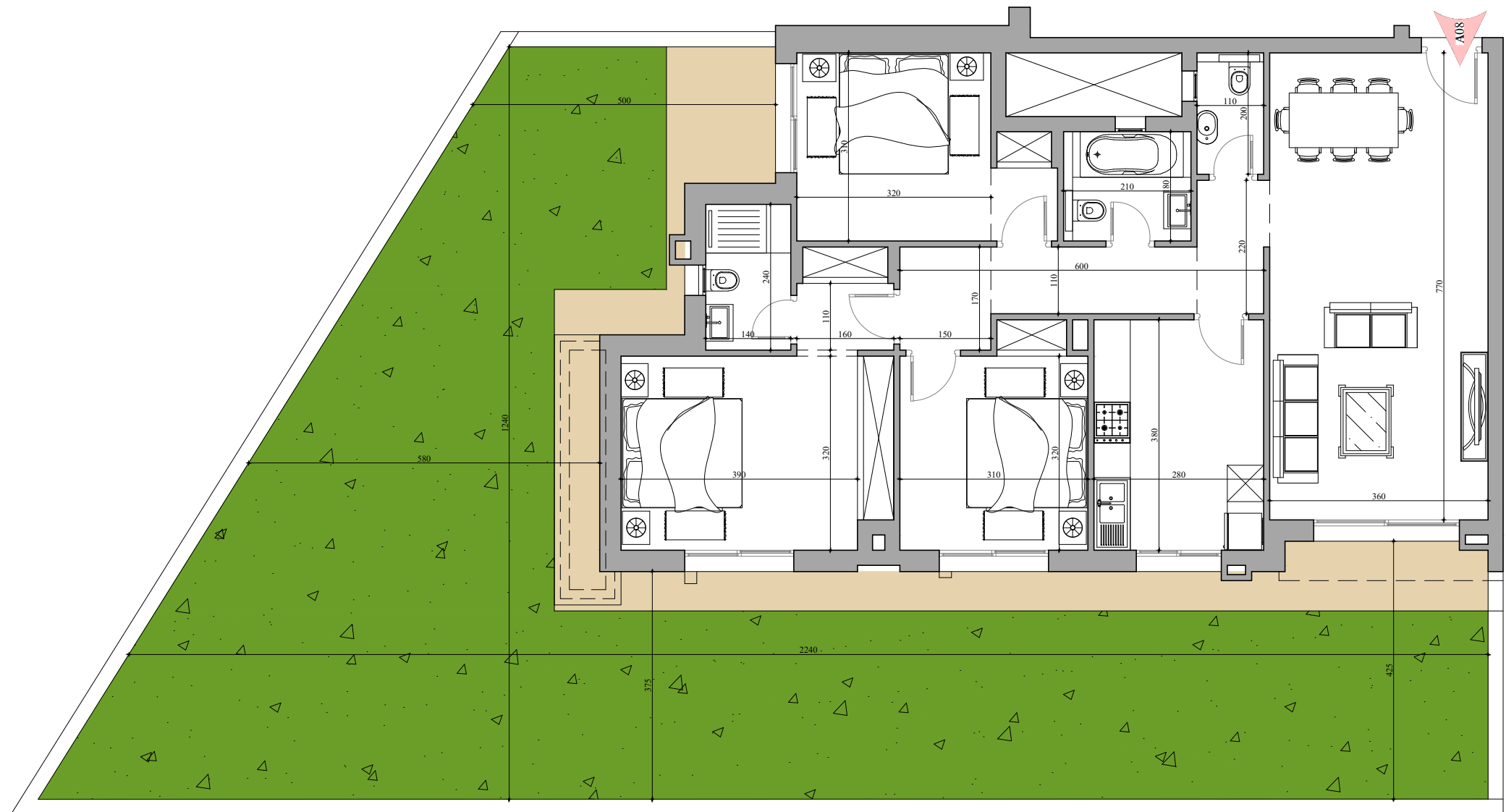
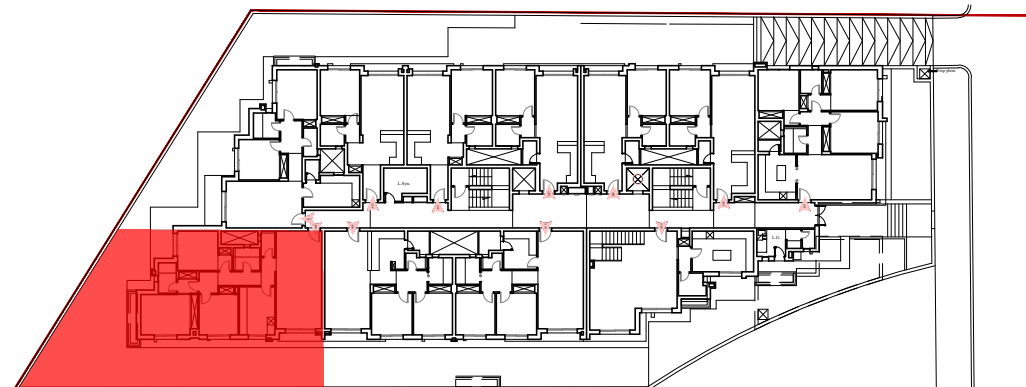


Client :

SPI AXIM :



Les surfaces indiquées sont approximatives et comprennent les balcons et les séchoirs .
Les modifications sont susceptibles d'être apportées en fonction des nécessités techniques et administratives de la réalisation.



Société "AXIM" Immobiliere

RESIDENCE "AXIM 2"

Construction d'une résidence R+2
TF 24160 ARIANA en partie / Surface = 2137 m²

Appartement A-08

Type : S+3

Niveau : RDC

Surface Hors Oeuvre 116.32

Surface partie commune 17.49

Surface Totale 133.81

Surface terrasse & jardin 131.1