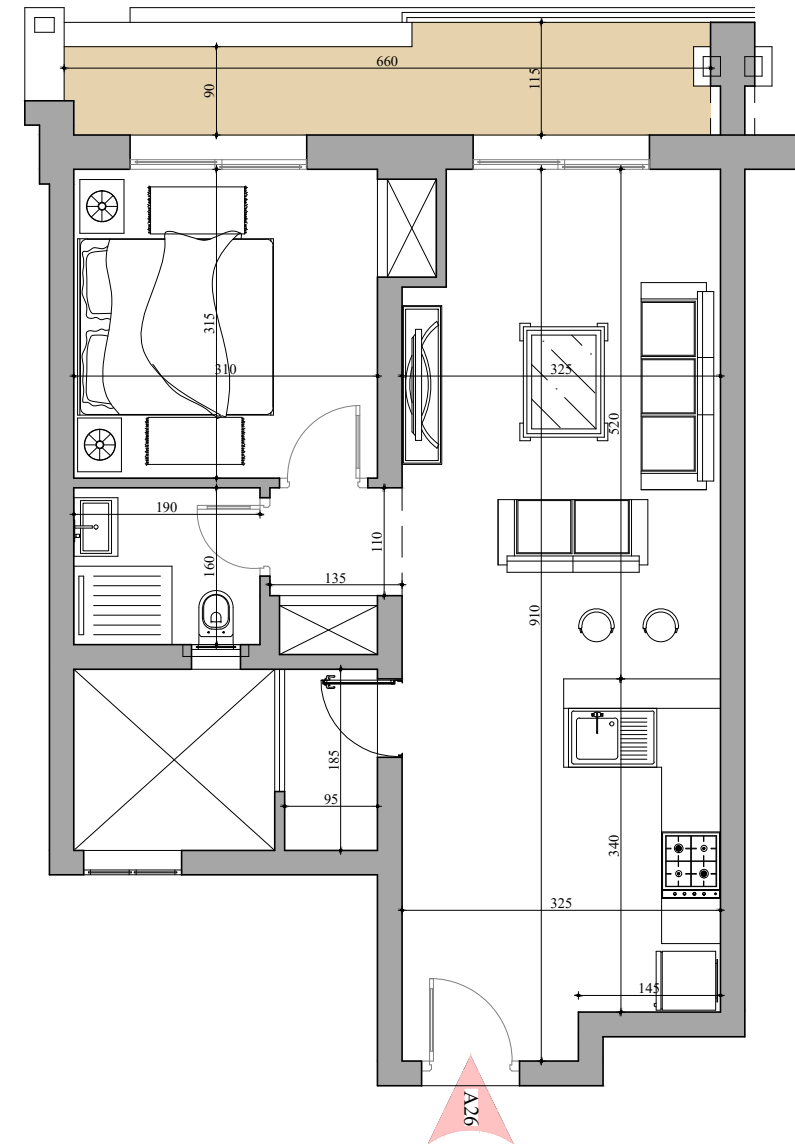
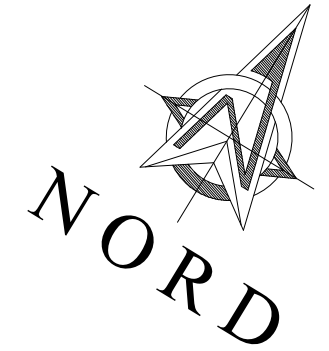
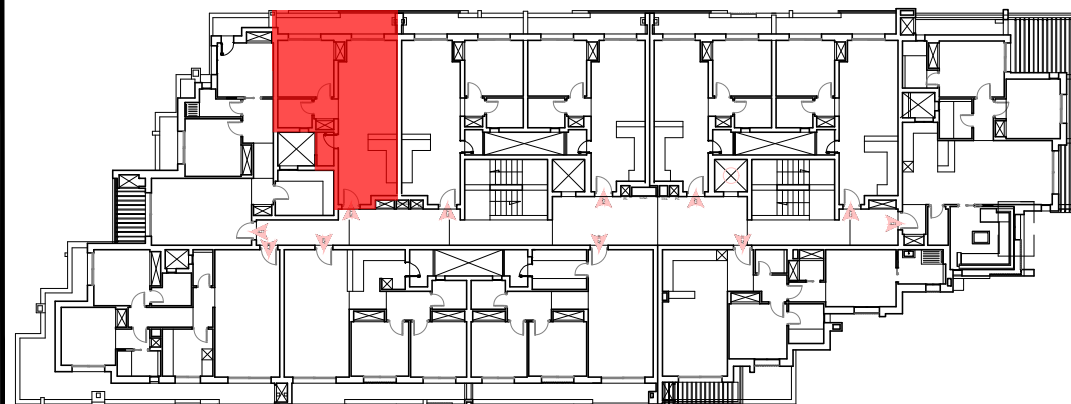


Client :

SPI AXIM :



Les surfaces indiquées sont approximatives et comprennent les balcons et les séchoirs .
 Les modifications sont susceptibles d'être apportées en fonction des nécessités techniques et administratives de la réalisation.



Société "AXIM" Immobiliere

RESIDENCE "AXIM 2"

Construction d'une résidence R+2
 TF 24160 ARIANA en partie / Surface = 2137 m²

Appartement A-26

Type : S+1

Niveau : R+2

Surface Hors Oeuvre 53.86

Surface partie commune 8.1

Surface Totale 61.96

Surface terrasse & jardin 8.13