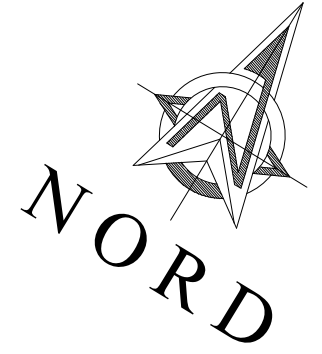
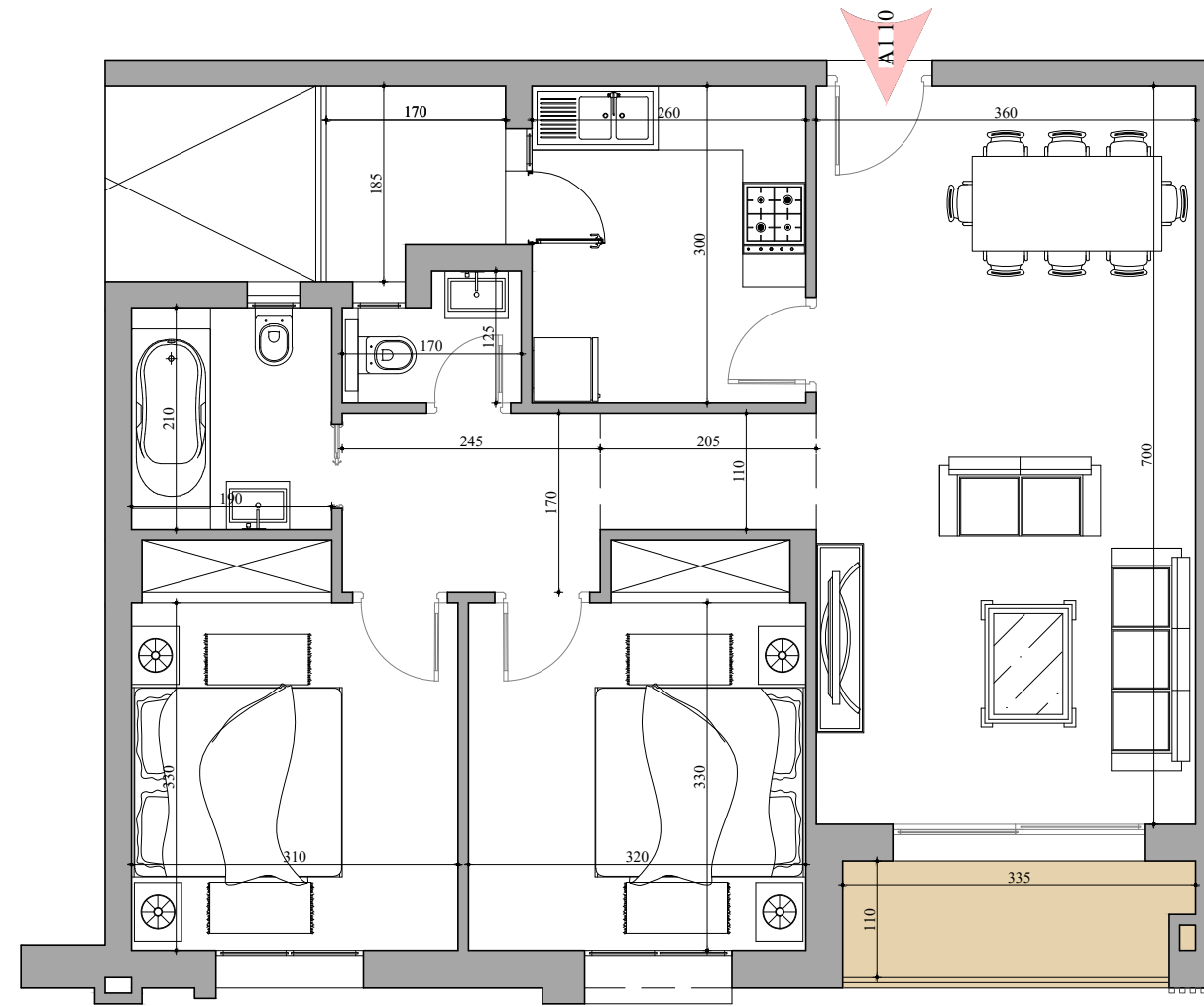




Client :

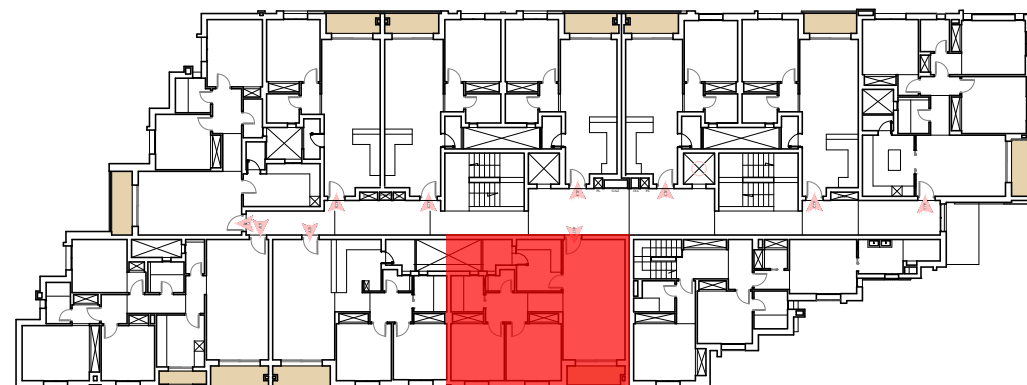
SPI AXIM :



Les surfaces indiquées sont approximatives et comprennent les balcons et les séchoirs .
 Les modifications sont susceptibles d'être apportées en fonction des nécessités techniques et administratives de la réalisation.



LES METIERS CENTER, BUREAU B12, LES JARDINS DE CARTHAGE, TUNIS
 +216 25 28 28 95/+216 97 28 28 95
 mamdouhwali72@gmail.com / wma.directionpro@gmail.com



Société "AXIM" Immobiliere

RESIDENCE "AXIM 2"

Construction d'une résidence R+2
 TF 24160 ARIANA en partie / Surface = 2137 m²

Appartement A-110

Type : S+2

Niveau : R+1

Surface Hors Oeuvre 88.64

Surface partie commune 13.33

Surface Totale 101.97