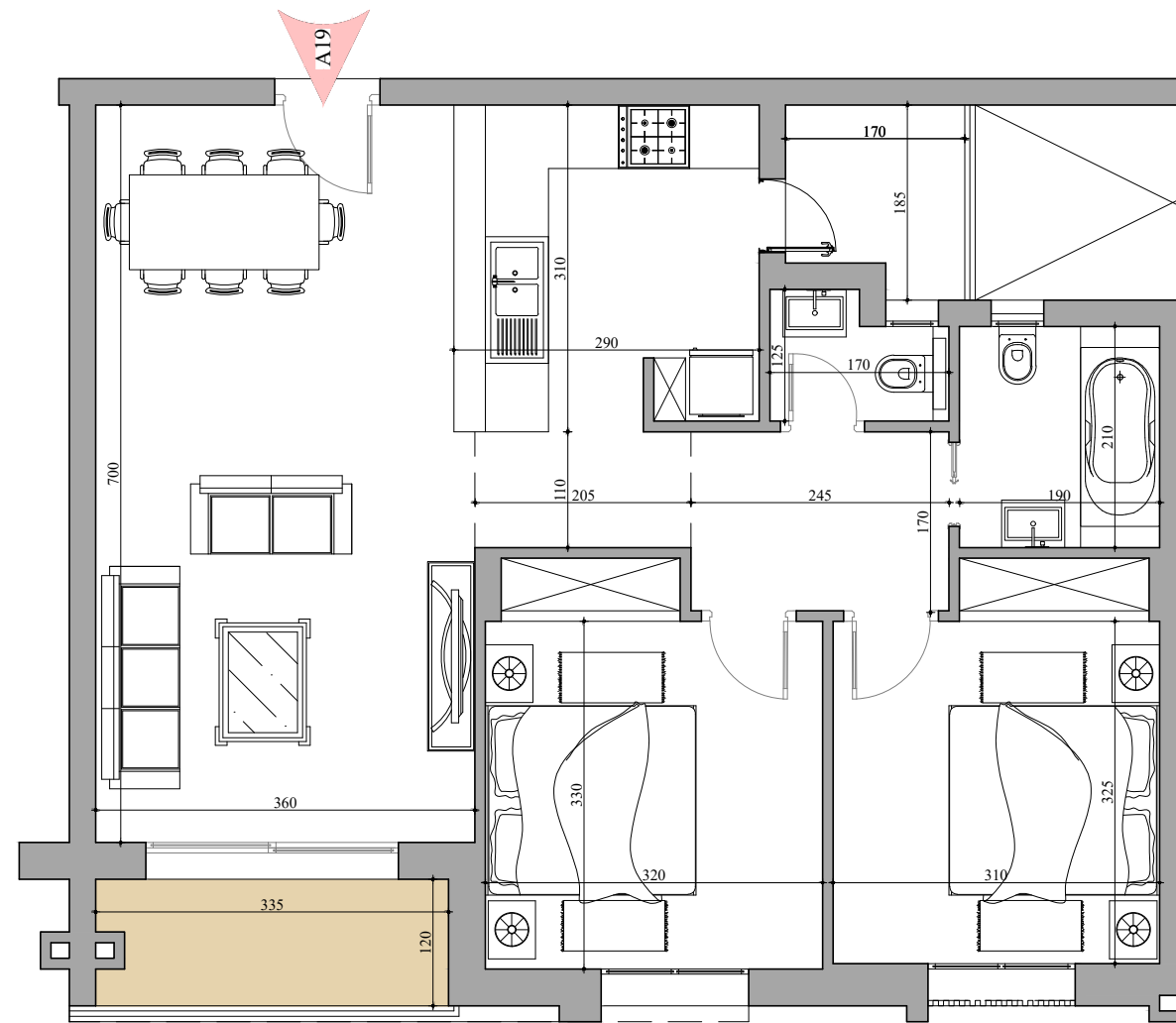
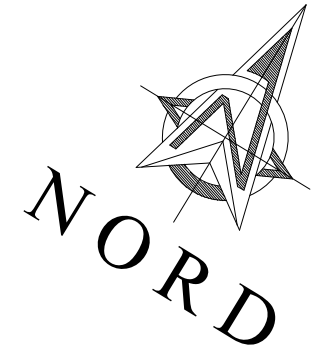




Client :

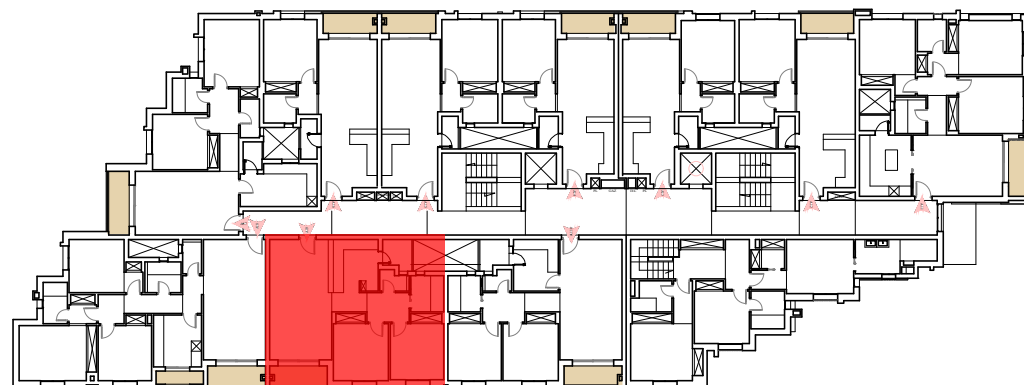
SPI AXIM :



Les surfaces indiquées sont approximatives et comprennent les balcons et les séchoirs .  
 Les modifications sont susceptibles d'être apportées en fonction des nécessités techniques et administratives de la réalisation.



LES METIERS CENTER, BUREAU B12, LES JARDINS DE CARTHAGE, TUNIS  
 +216 25 28 28 95/+216 97 28 28 95  
 mamdouhwali72@gmail.com / wma.directionpro@gmail.com



Société "AXIM" Immobiliere

**RESIDENCE "AXIM 2"**

Construction d'une résidence R+2  
 TF 24160 ARIANA en partie / Surface = 2137 m<sup>2</sup>

**Appartement A-19**

Type : S+2

Niveau : R+1

Surface Hors Oeuvre 87.68

Surface partie commune 13.19

Surface Totale 100.87