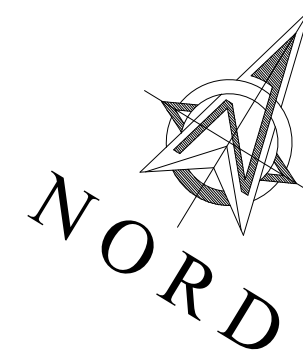
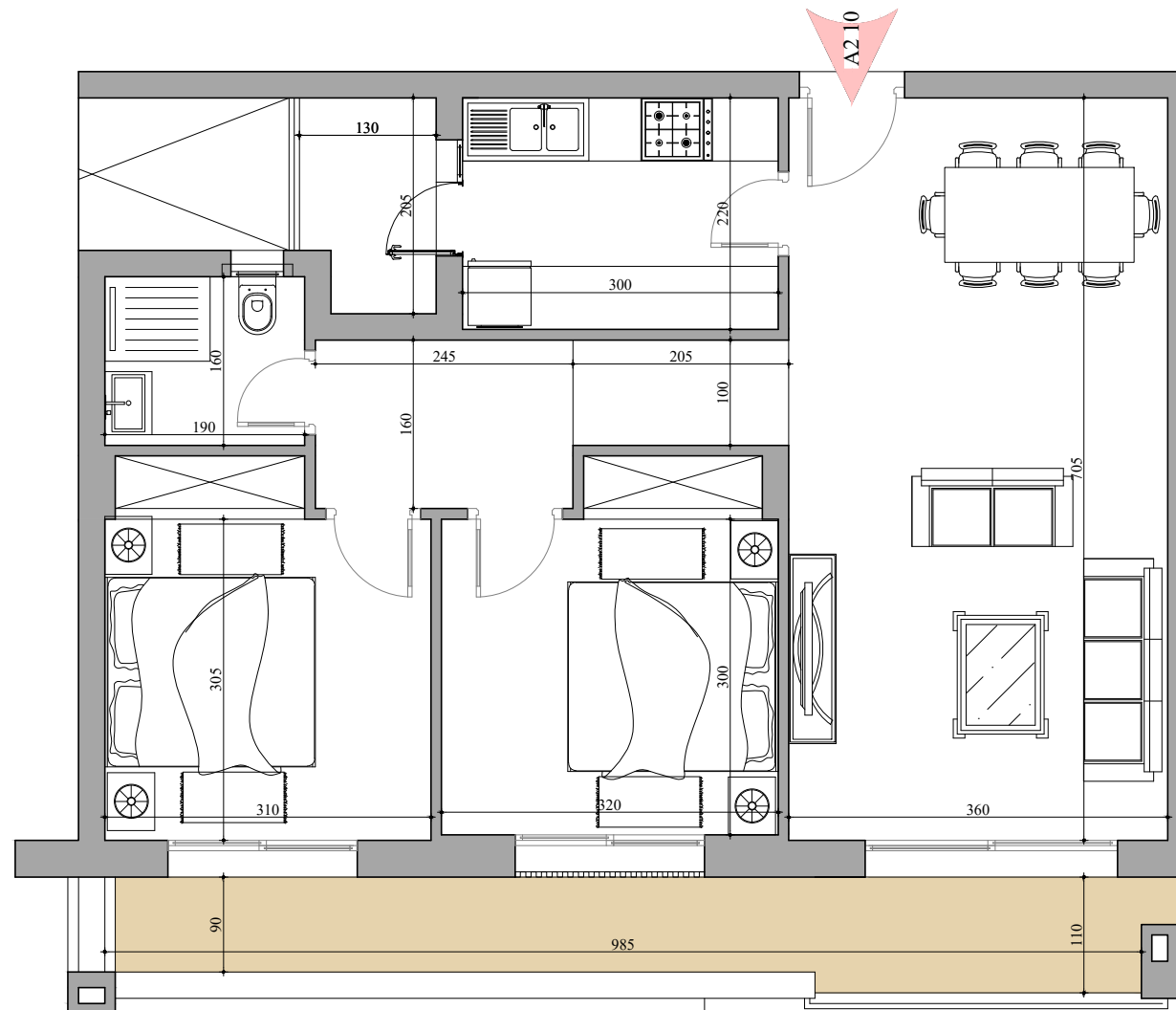
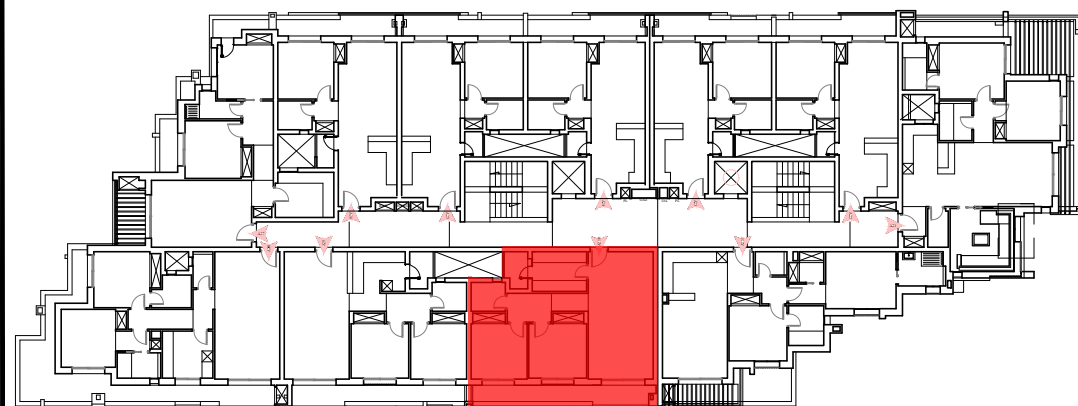


Client :

SPI AXIM :



Les surfaces indiquées sont approximatives et comprennent les balcons et les séchoirs .  
 Les modifications sont susceptibles d'être apportées en fonction des nécessités techniques et administratives de la réalisation.



Société "AXIM" Immobiliere

**RESIDENCE "AXIM 2"**

Construction d'une résidence R+2  
 TF 24160 ARIANA en partie / Surface = 2137 m<sup>2</sup>

**Appartement A-210**

Type : S+2	
Niveau : R+2	
Surface Hors Oeuvre	76.94
Surface partie commune	11.57
Surface Totale	88.51
Surface terrasse & jardin	12.6