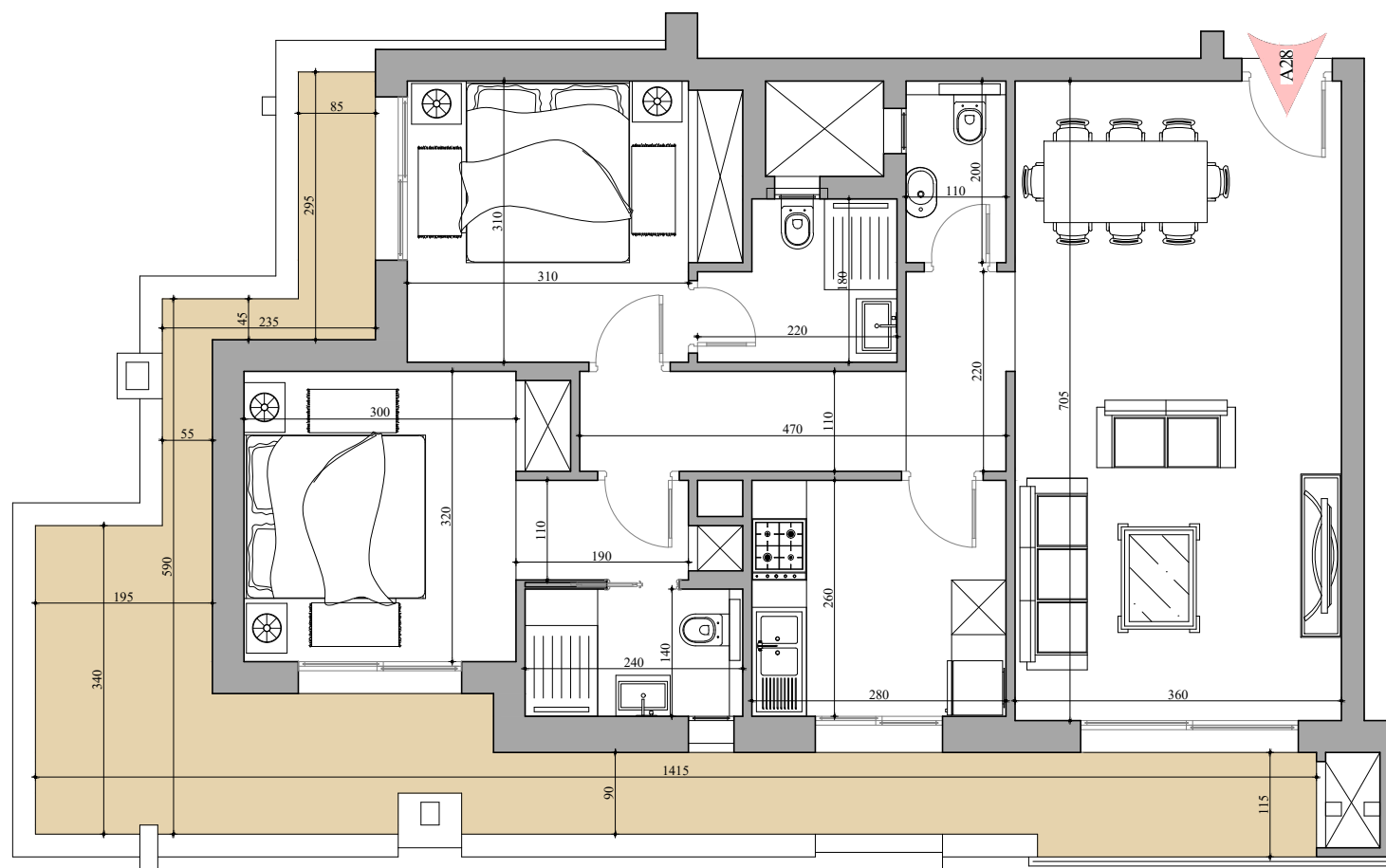
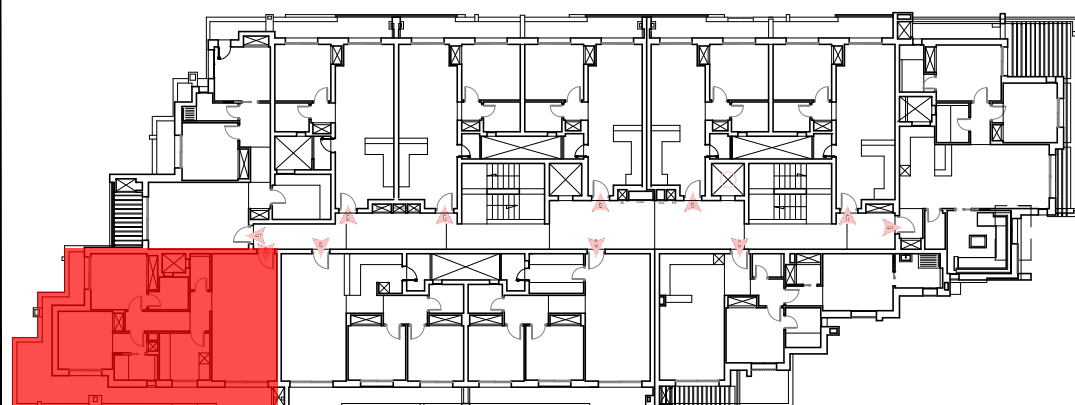


Client :

SPI AXIM :



Les surfaces indiquées sont approximatives et comprennent les balcons et les séchoirs .
 Les modifications sont susceptibles d'être apportées en fonction des nécessités techniques et administratives de la réalisation.



Société "AXIM" Immobiliere

RESIDENCE "AXIM 2"

Construction d'une résidence R+2
 TF 24160 ARIANA en partie / Surface = 2137 m²

Appartement A-28

Type : S+2

Niveau : R+2

Surface Hors Oeuvre 87.60

Surface partie commune 13.17

Surface Totale 100.77

Surface terrasse & jardin 31.35